

Jeunes Agriculteurs

Quand les jeunes poussent l'agriculture grandit!

Qui sommes nous?

Jeunes Agriculteurs c'est un syndicat agricole composé exclusivement d'agriculteurs, d'agricultrices, d'aides familiaux et d'étudiants âgés de 16 à 35 ans.

Pourquoi j'adhère à JA ?

- ⊗ *Mettre les atouts de mon côté pour anticiper et préparer mon avenir en participant aux groupes de réflexion;*
- ⊗ *Réussir mon installation grâce à un accompagnement et un appui dans la réalisation de mon projet professionnel;*
- ⊗ *Échanger et partager mon expérience avec d'autres jeunes dans une ambiance festive et conviviale;*
- ⊗ *Comprendre le milieu professionnel dans lequel j'évolue en rencontrant des responsables des OPA;*
- ⊗ *Connaître l'environnement politique, économique et social de l'agriculture;*
- ⊗ *Être un acteur incontournable dans les choix d'orientation de la politique agricole et rurale;*
- ⊗ *Pour les formations proposées et pour me donner les moyens de m'adapter;*
- ⊗ *Être acteur dans l'animation du milieu rural, rencontrer d'autres organisations professionnelles pour échanger nos points de vue*
- ⊗ *Revendiquer, s'organiser pour défendre ses droits, participer aux négociations et se faire entendre.*

2 objectifs fondamentaux

- ⊗ *Défendre les intérêts des jeunes agriculteurs et ceux en phase d'installation*
- ⊗ *Prendre position pour assurer le renouvellement des générations en agriculture grâce à un travail prospectif*

4 missions principales

- ⊗ *Nous proposons des idées novatrices pour l'avenir ! Notre travail nous permet de rester l'aiguillon de la profession: la Charte installation, le nouveau parcours installation.*
- ⊗ *Nous formons des futurs responsables syndicaux, d'entreprises et de projets....*
- ⊗ *Nous communiquons sur le métier d'agriculteur dont il s'agit de valoriser le rôle dans la société.*
- ⊗ *Nous animons le milieu rural à travers l'organisation d'événements conviviaux.*

*En résumé les JA de Chambon Evaux
c'est: une bande de copains qui veut
défendre son métier et animer le
milieu rural.
Alors appelle moi et rejoins nous!*

Sébastien MISSIOUX: 06.16.68.80.87

Jeunes Agriculteurs

Quand les jeunes poussent l'agriculture grandit!

Les échelons de la pyramide

Les régions:

Elles assurent le relais entre les différents échelons de la structure et contribue à la bonne circulation de l'information.

Le département:

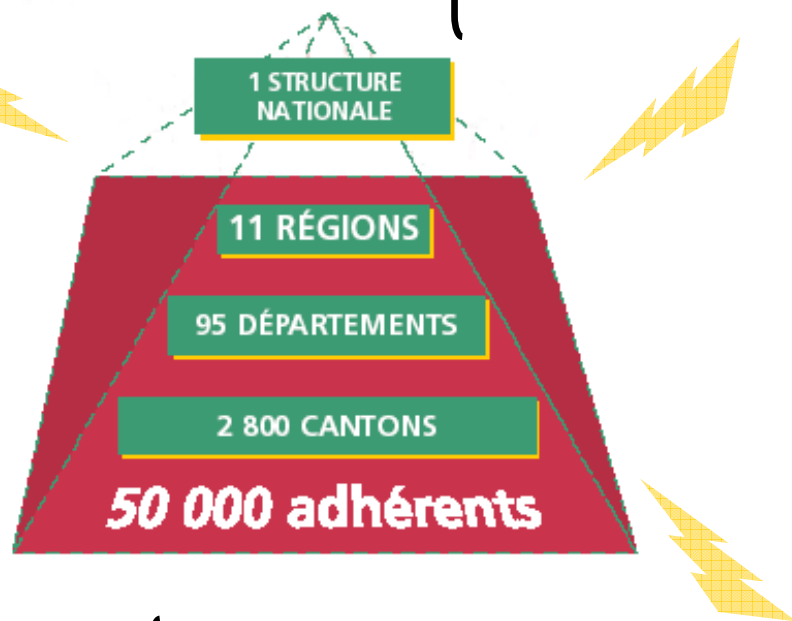
Le département fédère les structures cantonales, synthétise leurs réflexions et leurs revendications. Il leur permet d'échanger entre eux, leur apporte information et appui et peut coordonner certaines de leurs actions. La structure départementale représente les Jeunes Agriculteurs auprès des organisations professionnelles et de l'administration départementale.

Le canton:

Base du syndicalisme jeune, la structure cantonale est el lieu d'expression de tous les adhérents. C'est dans les cantons que les jeunes agriculteurs recensent leurs besoins, élaborent leurs revendications, imaginent et font vivre des projets locaux.

L'échelon national:

Il est l'interlocuteur des pouvoirs publics, suit les évolutions réglementaires et législatives, accompagne les départements.



Pour plus de renseignements vous pouvez contacter Sébastien Missioux au 06.16.68.80.87 ou l'animatrice départementale au bureau de JA à Guéret au 05.55.52.10.77

Visitez aussi notre site internet: www.ja23.fr

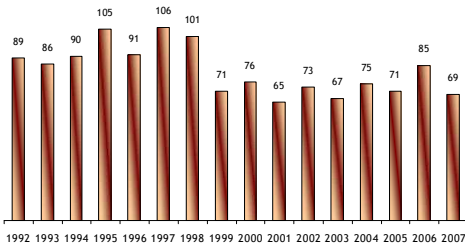
Jeunes
Agriculteurs
Creuse

25 bis, avenue de la République
23000 Guéret
tél : 05 55 52 10 77 fax : 05 55 52 19 89
E.mail : jeunes-agriculteurs-23@wanadoo.fr

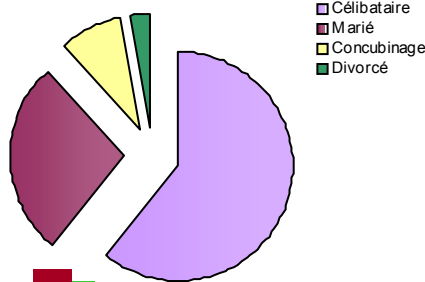
L'installation avec DJA* en Creuse en 2007

* Dotation Jeune Agriculteur

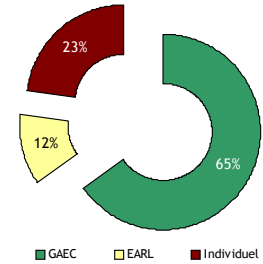
Depuis 1992



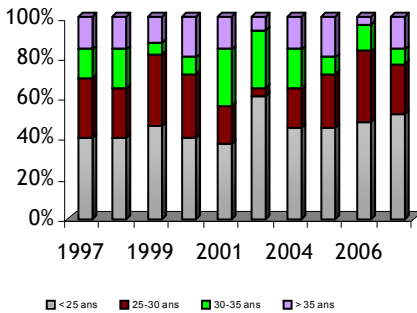
Leur situation familiale



Sous quelle forme juridique?



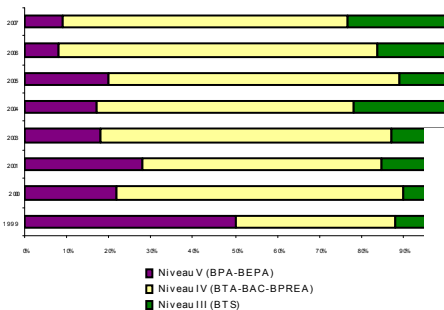
L'âge des candidats



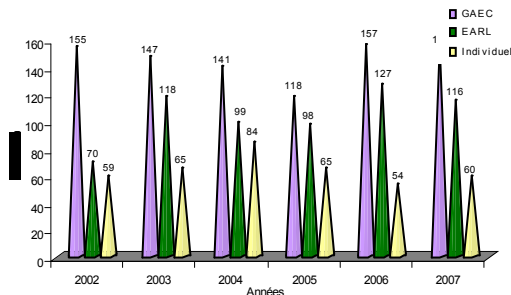
Le type de production

	Nombre d'installations					% des installations				
	2003	2004	2005	2006	2007	2003	2004	2005	2006	2007
Bovin viande	49	48	47	63	39	73	64	66	75	58
BV + ovin	2	3	1	8	14	3	4	1	9	21
BV + lait	2	1	3	3	1	3	2	4	4	1
BV + activités diversifiantes			8	2		0	0	12	2	
BV + porcs					3					4
BV + chevaux					2					3
BV + chèvres					2					3
Ovin	1	2	1	3	0	2	3	1	4	0
Ovin et activités diversifiantes					2					3
Bovin lait	4	5	2	2	1	6	6	3	2	1
BL + porcs					1					1
BL + BV + ovin					1					1
Caprin lait	1	5	1	0	2	2	6	1	0	3
Apiculture				2	0				2	0
Autres productions (maraîchage + fleurs en 2007)	8	11	8	2	1	11	15	12	2	1
TOTAL	67	75	71	85	69	100	100	100	100	100

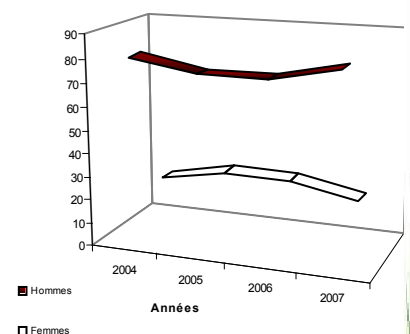
La formation des candidats



Évolution de la taille des exploitations



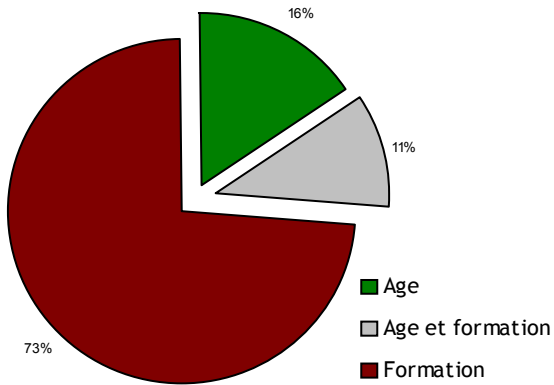
Le sexe des candidats



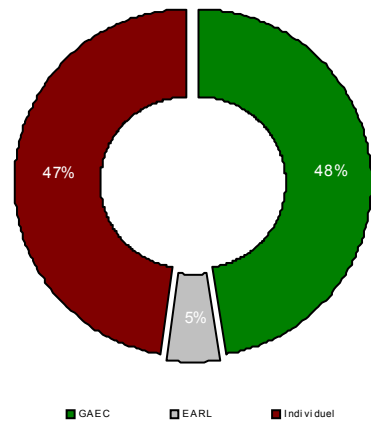
L'installation hors DJA* en Creuse en 2007

* Dotation Jeune Agriculteur

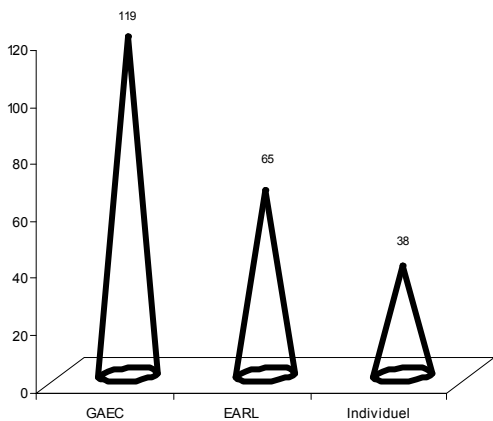
Pourquoi les candidats ne peuvent pas prétendre aux aides ?



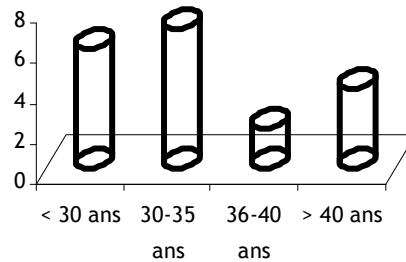
Sous quelle forme juridique?



Taille de l'exploitation



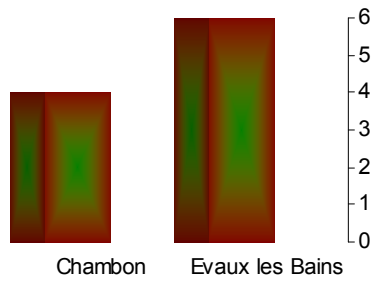
Age des candidats



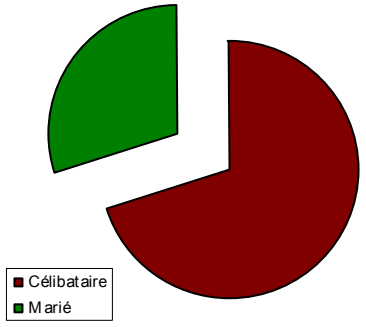
L'installation avec DJA* sur Chambon Evaux en 2007

* Dotation Jeune Agriculteur

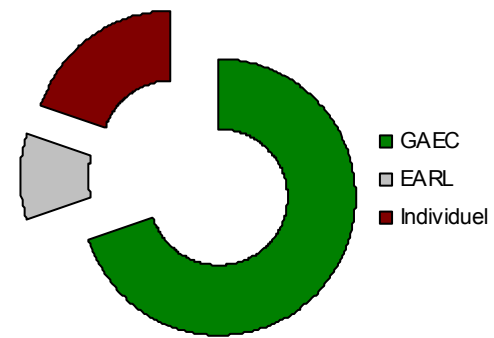
Installations sur Chambon et Evaux



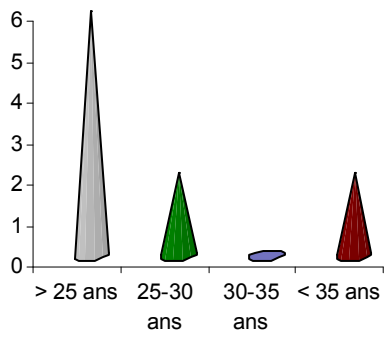
Leur situation familiale



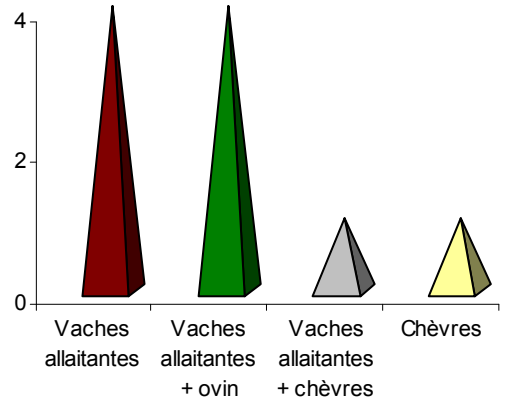
Sous quelle forme juridique?



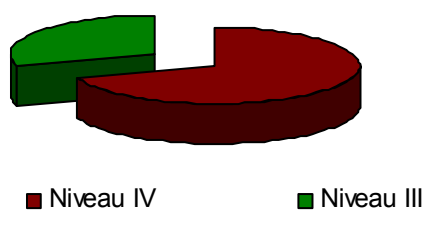
L'âge des candidats



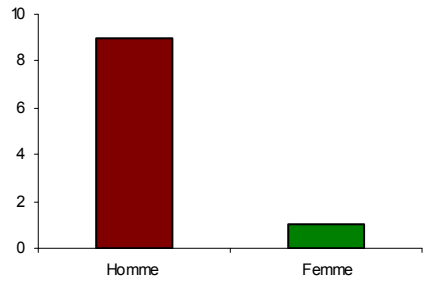
Le type de production



La formation des candidats



Le sexe des candidats



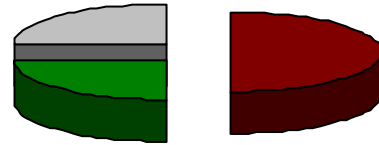
L'installation hors DJA* sur Chambon Evaux en 2007

* Dotation Jeune Agriculteur

Pourquoi les candidats ne peuvent pas prétendre aux aides ?

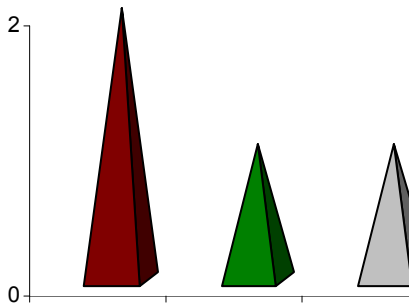
Tous les candidats n'ont pu prétendre aux aides faute de formation.

Sous quelle forme juridique?



■ GAEC ■ EARL □ Individuel

Type de production



Age des candidats

